



17 juin 2008

DOSSIER DE PRESSE NOUVEL INCUBATEUR EMLYON BUSINESS SCHOOL

*Un incubateur nouvelle génération
pour une nouvelle génération d'entrepreneurs*

Contact presse EMLYON Business School :

Valérie Jobard

jobard@em-lyon.com

04 78 33 78 29

06 07 81 70 02

Retrouvez ce dossier de presse sur notre site

www.em-lyon.com



Sommaire

Communiqué de synthèse p.3

- 1. L'Incubateur EMLYON nouvelle génération : concept et ambitions p.4**
- 2. Marché, public et mode de sélection p.4 - 5**
- 3. Un dispositif original et innovant p.5 - 7**
- 4. Le budget p.8**
- 5. Le soutien de partenaires stratégiques p.8**
- 6. Les dix premiers projets p.9 - 12**
- 7. Ancrage et légitimité p.13**

EMLYON Business School en chiffres p.14

EMLYON Business School dans les classements p.15



Communiqué de synthèse
17 juin 2008

**Lancement officiel de l'Incubateur EMLYON
Un incubateur nouvelle génération pour une nouvelle génération
d'entrepreneurs**

Ce mardi 17 juin 2008 est lancé officiellement l'Incubateur EMLYON nouvelle génération.

Michel Coster, Professeur en entrepreneuriat et Directeur de l'Incubateur, résume ainsi ses objectifs : « L'incubateur EMLYON, inscrit dans une culture entrepreneuriale historique, entend agir comme un accélérateur de projet. Fournissant un accès organisé à des mentors et conseils de proximité, une introduction dans les réseaux d'affaires pertinents, et une visibilité sur les marchés de référence, il dynamise ses entrepreneurs dans leur recherche d'excellence. Sa vocation est de devenir la référence dans l'univers des business schools européennes, confortant ainsi la position de n°1 européen en entrepreneuriat* d'EMLYON Business School. »

L'Incubateur accueille les porteurs de projet issus des programmes d'EMLYON en vue d'un accompagnement longue durée et structuré autour de 4 services-clés : l'enseignement, le coaching/mentorat, le networking et la mise à disposition d'infrastructures spécifiques. 13 porteurs de projet sont d'ores et déjà hébergés dans le bâtiment qui leur est réservé sur le campus d'Ecully.

L'Incubateur EMLYON bénéficie et fait bénéficier ses participants de l'expertise de professeurs spécialisés en entrepreneuriat au sein de la Faculté d'EMLYON, mais aussi de celle de ses partenaires, parmi lesquels Babson University (USA, n°1 mondial en entrepreneuriat), l'université Zhejiang (leader en entrepreneuriat en Chine) et Centrale Paris.

Si EMLYON est le maître d'œuvre du projet, l'Ecole peut compter sur le soutien des instances institutionnelles régionales : la Chambre de Commerce et d'Industrie de Lyon, le Grand Lyon et la Région Rhône-Alpes, ainsi que sur celui des chefs d'entreprise et leaders économiques du territoire régional.

Le plan stratégique d'EMLYON à l'horizon 2012 se base notamment sur cette conviction : les pays occidentaux, la France en particulier, ont besoin de leaders entrepreneuriaux, capables d'innovation et de créativité pour faire face aux bouleversements économiques et sociétaux inédits que le monde va connaître dans les 30 années à venir.

Le World Entrepreneurship Forum, dont la première édition se tiendra du 13 au 15 novembre prochains à Evian, se donne ainsi pour objectif d'œuvrer à la diffusion de la vision d'un entrepreneur créateur de richesses et de justice sociale.

L'Incubateur EMLYON nouvelle génération s'inscrit totalement dans cette stratégie dont l'axe directeur est défini par la mission que s'est donnée l'Ecole, « préparer des entrepreneurs pour le monde ».

**classement « Top 40 European Business Schools » - Financial Times – septembre 2007*

Contact presse EMLYON Business School :

Valérie Jobard

jobard@em-lyon.com

04 78 33-78 29

06 07 81 70 02



1. L'Incubateur EMLYON nouvelle génération : philosophie et ambition

Aujourd'hui, les écoles de management ont un rôle essentiel à jouer dans l'émergence d'une nouvelle génération d'entrepreneurs, capables de créer des entreprises délibérément ambitieuses, des entreprises à fort potentiel de croissance, mais aussi porteurs d'un nouveau mode de partage des richesses. Pour cela, il faut les accompagner. C'est la mission éducative et sociétale que s'est donnée EMLYON comme en témoigne sa signature « Préparer des entrepreneurs pour le monde ».

C'est de cette philosophie que découle la création par l'Ecole d'un Incubateur nouvelle génération, piloté par Michel Coster, professeur en entrepreneuriat à EMLYON. Il vise aussi bien la relève d'entreprises (reprise et succession) que la création d'activités innovantes et socialement solidaires. Les services proposés incluent, en plus de l'enseignement spécialisé, du coaching et du consulting adossés à la mise à disposition d'infrastructures. S'appuyant sur les partenariats que le Centre des Entrepreneurs a su nouer au fil des ans, l'Incubateur EMLYON fait également appel à des experts issus du monde de l'entreprise et de la recherche ainsi que de réseaux nationaux et internationaux.

L'Incubateur EMLYON se met au service de ses étudiants, participants et diplômés. Il se donne pour objectif d'accueillir d'ici 3 à 4 ans entre 70 et 80 projets, au rythme d'une quinzaine de projets par an. Michel Coster espère voir émerger au moins une « gazelle » par an.

L'Incubateur se met aussi au service de l'ambition de l'Ecole et de son positionnement entrepreneurial. Son objectif est de devenir l'incubateur de référence dans l'univers des business schools européennes.

2. Marché, public et mode de sélection

L'Incubateur EMLYON s'intéresse à trois situations entrepreneuriales :

- La création d'entreprise, dans les secteurs de la haute technologie, des services innovants et de l'économie sociale et solidaire.
- La relève d'entreprise, assurée par un tiers extérieur, un (des) salarié(s) ou un membre de la famille dans le cadre d'une transmission familiale.
- Le développement d'entreprise, sous la forme du lancement d'une nouvelle activité managée dans un esprit « start-up » interne.

Pour intégrer l'Incubateur EMLYON, les porteurs de projet doivent être issus des programmes de formation dispensés par l'Ecole : étudiants, participants, diplômés ou anciens participants du Centre des Entrepreneurs.

Un comité de sélection composé de représentants d'EMLYON et de la communauté des affaires, étudie les dossiers de candidature à l'Incubateur.

Il se détermine selon trois critères rigoureusement définis :

- un critère d'innovation (produit, service, process...),
- un critère de croissance et d'ambition sur les plans économique, social, sociétal et/ou environnemental,
- enfin le comité de sélection se penche sur la problématique de cohésion et de complémentarité du groupe constitué.



3. Un dispositif original et innovant

L'Incubateur EMLYON est original dans le sens où il a vocation à devenir un véritable centre d'entraînement dont l'esprit se rapproche des actions menées dans le domaine du coaching sportif, à savoir « la répétition des attitudes entrepreneuriales gagnantes », selon Michel Coster.

Il est innovant car la durée d'accompagnement d'un projet peut s'étaler sur une période allant de 6 mois avant la création à 2 ou 3 ans post-création suivant les projets.

Le dispositif de l'Incubateur EMLYON se caractérise comme une plateforme structurée autour de 4 services clés :

1. Premièrement la dimension « teaching » ou enseignement, qui s'établit sous la forme d'ateliers thématiques. Ont ainsi été mis en place par exemple un atelier « media training » et un atelier « levée de fonds ».

Dans ce cadre s'inscrit également la gamme des programmes *Entrepreneurs*, composée pour cette année de démarrage, de 2 programmes de formation de 250 heures chacun, le programme *Start-up* et le programme *Relève*. Il s'agit d'apporter les fondamentaux de la création ou de la relève d'entreprise aux porteurs de projet qui n'auraient pas bénéficié précédemment de cet apprentissage. Ces programmes sont bâtis en deux temps sur un corpus de cours fondamentaux : *marketing et méthode d'analyse des marchés, finance entrepreneuriale, stratégie et avantage concurrentiel* et enfin *management et leadership entrepreneurial*. S'y ajoutent des modules spécifiques à chaque programme et un dispositif d'application au projet des connaissances acquises, dont notamment 2 jours d'évaluation/présentation de projet en séance plénière.

2. D'une durée de 120 heures par an, le coaching/mentorat constitue le deuxième pilier de la plateforme. Chaque porteur de projet bénéficie d'un coaching personnalisé individuel dispensé par un professeur spécialiste en entrepreneuriat. Par son approche académique, ce tuteur apporte un soutien méthodologique au porteur de projet. En formalisant ses expériences avec le professeur, le porteur de projet peut prendre du recul sur ses actions et vérifier tout au long du processus la cohérence globale de son projet.

Le mentor, quant à lui, est forcément un entrepreneur. Il transmet son expérience irremplaçable de chef d'entreprise.

Les experts complètent cette approche par l'apport de conseils techniques dans les domaines juridique, marketing, finance...

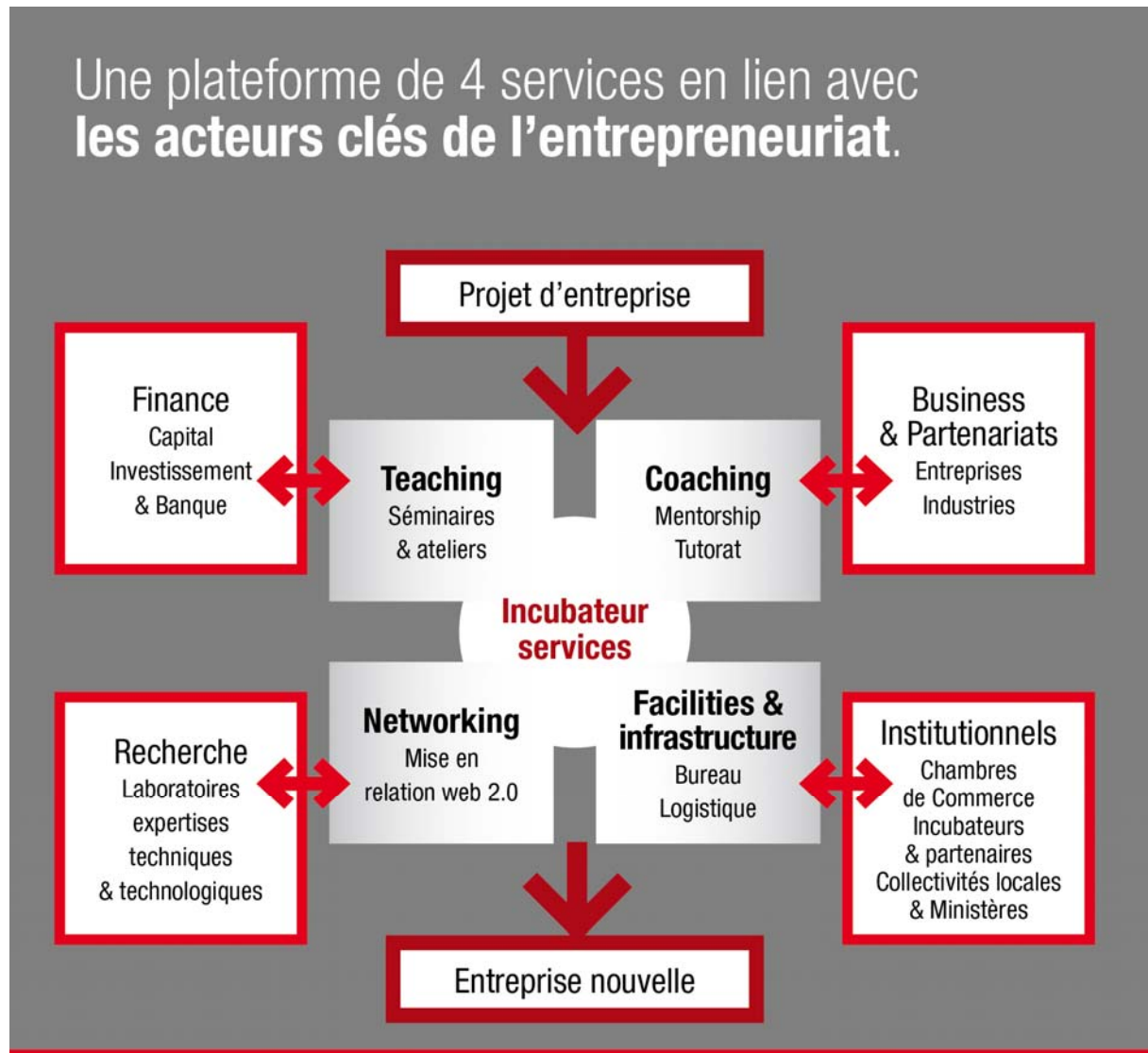


3. Le réseau, troisième axe majeur de la plateforme d'incubation, apporte la visibilité indispensable à tout projet auprès de ses marchés de référence. Michel Coster évoque la nécessité d'établir « la cartographie des acteurs stratégiques ». A partir d'un diagnostic réseau se définit le plan d'action correspondant. L'Incubateur EMLYON profite de la puissance du réseau de l'Ecole, fort de ses milliers de diplômés et anciens participants, de ses partenaires entreprises mais aussi académiques du monde entier.

Structurée sous la forme d'une plateforme web 2.0, la dimension réseau de l'Incubateur EMLYON permet aux porteurs de projet d'entrer dans une communauté spécifique réunissant entrepreneurs, partenaires institutionnels, académiques et entreprises, diplômés d'EMLYON et anciens du Centre des Entrepreneurs... Cette solution web 2.0 intervient en complément des circuits traditionnels. Elle entend optimiser les connexions et le travail collaboratif entre les membres de l'Incubateur et les acteurs stratégiques d'une communauté entrepreneuriale élargie.

4. La mise à disposition d'infrastructures dédiées constitue le dernier, mais néanmoins essentiel, service offert par l'Incubateur EMLYON. Sur le campus d'Ecully, un bâtiment complet d'une capacité d'environ 1200 m², est désormais affecté à l'Incubateur, offrant une base logistique commune à tous les porteurs de projet (bureautique, bases de données, accès à des études sectorielles, infomédiathèque...). Cette proximité est un facteur important car elle favorise l'émergence d'un groupe d'entrepreneurs stimulant et solidaire, autre élément déterminant de la réussite.

Une plateforme de 4 services en lien avec
les acteurs clés de l'entrepreneuriat.





4. Le budget

Le budget de fonctionnement de l'Incubateur est aujourd'hui d'environ 500 000 euros. Il atteindra 1 million d'euros en vitesse de croisière. Le financement sera apporté par l'Ecole et par des partenariats publics et privés. Une fois passé le cap de la réussite, les anciens de l'Incubateur contribueront eux-aussi au financement de l'Incubateur, par un mécanisme de « re-don » comme le définit Michel Coster,.

5. Le soutien de partenaires stratégiques

Membres fondateurs de l'Incubateur :

CIC - Banque de Vizille - Ernst & Young

Membres associés :

Apicil – Atalante – B2A Partners – Banque Populaire Loire et Lyonnais – Crédit Agricole Centre-Est – Damien Brac de la Perrière – Emertec Gestion – Evolem – Fidal – La Cotonnière Lyonnaise – Lamy & Associés – LVL Médical – MG Kapinvest – Odicéo – Prismaflex International – RSM CCI Conseils – Siparex – Société Générale

Partenaires institutionnels :

Grand Lyon – Oséo – Région Rhône-Alpes



6. Les 10 premiers projets

▪ AMS

Entrepreneurs : Xavier Julliard, 42 ans, menuisier, expérience de 14 ans dans l'enseignement professionnel filière bois

et

Sylvie Julliard, 44 ans, secrétaire de direction bilingue, Programme d'appui à la Création EMLYON

Ancrage Mobile Services est une société spécialisée dans la prévention des risques professionnels.

Elle conçoit, commercialise des équipements de protection individuelle, en particulier un dispositif d'ancrage temporaire et transportable : le SYAM (Système d'Ancrage Mobile), dispositif breveté permettant de travailler en toute sécurité au contact du vide. Ce système est aujourd'hui accepté par la CRAM Rhône-Alpes et l'OPPBTP en vante les mérites.

▪ E.R.B.E.

Entrepreneurs : Keltoum Dreesen, 58 ans, Entrepreneur et responsable d'une société de confection depuis de nombreuses années

et

Antoine Soler, 41 ans, Ingénieur Textile ITECH Lyon – Executive MBA EMLYON

La Remailleuse Intelligente par E.R.B.E. INNOVATION, de la haute technologie Pour répondre aux besoins de qualité, de productivité et de flexibilité, de la confection de la maille haut de gamme :

- camera haute définition

- automate programmable

- mécanique et motorisation de grande précision (type pas à pas et brushless)



- **Fluoptics**

Entrepreneur : Odile Allard, 48 ans, Ingénieur Informatique, Master Gestion et administration des entreprises, Programme d'appui à la création EMLYON
Co Fondateurs : Philippe Rizo et Jean-Luc Col

Fluoptics conçoit, fabrique et commercialise un système d'imagerie intégré composé d'un instrument d'imagerie optique et d'un traceur fluorescent permettant de guider le geste du chirurgien pendant son intervention lors de l'ablation de tumeurs cancéreuses.

C'est une solution issue de technologies développées par le CEA Léti et l'Université Joseph Fourier de Grenoble, qui est portable, non radioactive, facile à mettre en oeuvre et accessible à tous.

Fluoptics est lauréat national du Concours National d'Aide à la Création d'Entreprises Innovantes initié par le Ministère de l'Enseignement Supérieur et de la Recherche.

Avec ce projet, Odile Allard a remporté le Premier Prix des Espoirs Européens de l'Innovation – Innovact 2008.

- **JetMetal Technologies**

Entrepreneur : Samuel Stremstoerfer, 27 ans, Ingénieur CPE Lyon et Programme d'Appui à la Création EMLYON

Société fondée en janvier 2007 qui développe et commercialise un nouveau procédé de métallisation issu du Laboratoire LTDS de l'Ecole Centrale de Lyon. Cette technologie innovante possède de nombreux avantages notamment sur le plan industriel, commercial ainsi que sur le plan environnemental. Les applications industrielles sont nombreuses intégrant des secteurs comme l'automobile, l'aéronautique, la défense, la décoration, textiles techniques, l'électronique.

- **KiloWattsol**

Entrepreneur : Xavier Daval, 45 ans, Maitrise EEA

KiloWattsol est une entreprise européenne qui participe au développement des énergies renouvelables en apportant aux professionnels des solutions innovantes de mesure de potentiel photovoltaïque.

Kilowattsol propose un équipement, adossé à un serveur, qui permet aux installateurs de devenir des Experts en gisement solaire et d'évaluer, en 5 minutes, la quantité d'électricité qu'un toit est susceptible de produire.

KiloWattsol est lauréat national du Concours National d'Aide à la Création d'Entreprises Innovantes initié par le Ministère de l'Enseignement Supérieur et de la Recherche.



- **La Compagnie du bain**

Entrepreneur : Denis Virot, 47 ans, Programme d'appui à la création EMLYON

La Compagnie du bain s'inscrit dans une dynamique, un échange, un amour de la mer et une prise de conscience des bienfaits de l'eau. La Compagnie du bain a pour objectif de créer une ligne de vêtements à destination du grand public. La fonction première de ces vêtements de bain est de faciliter la nage et l'accès à l'eau grâce à une protection thermique quand la température de l'eau est comprise entre 16 et 22°C.

- **Spidart**

Entrepreneurs : Nicolas Claramond, 27 ans, Fondateur, Mastère Spécialisé Entreprendre EMLYON
et

Maxime Perben, 25 ans, Co-Fondateur, Mastère Spécialisé Entreprendre EMLYON

Spidart.com est le premier label français à impliquer le public dans le financement de la production.

Le principe de ce modèle novateur est simple : les internautes prennent des parts dans le futur album d'un artiste de leur choix. Lorsque 50 000 euros sont réunis, le disque est produit et les gains partagés ainsi : 35% pour l'artiste, 35% pour les internautes et 30% pour Spidart.

Révélateurs de talents, accélérateurs de carrières, Spidart et ses partenaires accompagnent les artistes pour la scène, la promotion, la diffusion... A la rencontre du public.

Spidart est un label participatif, une communauté d'amoureux de la musique qui propulse les talents de demain

- **Technosens**

Entrepreneur : Thierry Chevalier, 33 ans, Ingénieur électronique/informatique CPE Lyon, DEA micro-électronique INSA Lyon, diplômé EMLYON, MBA Universidad de Deusto

Technosens développe un savoir-faire à la croisée des sciences humaines et des sciences de l'ingénieur afin d'adapter les actions et réactions des équipements en fonctions de l'autonomie (de la pathologie) de son utilisateur.

Technosens est lauréat national du Concours National d'Aide à la Création d'Entreprises Innovantes initié par le Ministère de l'Enseignement Supérieur et de la Recherche.



- **Voisineo**

Entrepreneurs : Mickael Cabrol, 24 ans, Master of Science in Management EMLYON

et

Gautier Cassagnau, 24 ans, Master of Science in Management EMLYON

et

Guillaume de Neuvier, 26 ans, Mastère Spécialisé Management et Développement des Systèmes d'Information EMLYON / Centrale Lyon

[Voisineo](#) est un site Internet qui permet aux habitants d'un même quartier de se rencontrer et d'échanger des services. Ce « Facebook de proximité » est déjà en test sur Lyon depuis 2 mois où il a connu un large succès. Ainsi, des premiers repas entre voisins ont été organisés, et de multiples services ont été rendus, tels que la garde d'animaux domestiques ou du covoiturage.

Pour permettre à la plateforme de se développer, Voisineo propose aux commerçants des abonnements allant de 9 à 29€ leur permettant de communiquer auprès des habitants de leur quartier sous forme de coupons de réduction.

Voisineo a remporté le Premier Prix du Concours Génération Accenture 2008, ainsi que le concours Entreprendre TOTAL-CPE 2008.

- **Webinterpret**

Entrepreneurs : Benjamin Cohen, 27 ans, Mastère Spécialisé Entreprendre EMLYON, Ingénieur CESI

et

Patrick Smarzynski, 28 ans, Mastère Spécialisé Entreprendre EMLYON et Ingénieur informatique

A partir d'un téléphone et d'une connexion Internet, Webinterpret permet de communiquer dans toutes les langues depuis sa propre langue. La traduction simultanée est assurée grâce à un système de routage innovant et des interprètes professionnels. Ce service accessible mondialement réduit fortement le temps et les coûts d'accès à l'international.



7. Ancrage et légitimité de l'Incubateur EMLYON

Historique de l'Incubateur EMLYON

L'Incubateur EMLYON première génération créé en 1984 et plus connu sous l'appellation « Centre des Entrepreneurs d'EMLYON », a accompagné plus de 1000 porteurs de projets, de créations ou reprises d'entreprises qui représentent plus de 650 entreprises en activité. Son bilan détaillé est éloquent :

- o **45** programmes d'« Appui à la création d'entreprise »
- o **12** programmes « Reprise d'entreprise »
- o **8** programmes « Transformer son projet d'entreprendre »
- o **29** programmes « Entreprendre pour se reconvertir »
- o **1100** porteurs de projet accompagnés
- o **+ de 600** entreprises créées ou reprises avec un taux de survie de 90% à 5 ans
- o **10 000** emplois directs et indirects

La force entrepreneuriale d'EMLYON

EMLYON Business School bénéficie aujourd'hui d'une reconnaissance internationale dans ce domaine. Elle a d'ailleurs été consacrée n°1 de l'entrepreneuriat en Europe par le Financial Times*.

La Faculté d'EMLYON compte à ce jour plus de 110 professeurs-chercheurs et experts praticiens, français et étrangers, dont de nombreux spécialistes reconnus de l'entrepreneuriat.

Le Centre de Recherche Processus Entrepreneuriaux d'EMLYON, quant à lui, est dirigé par Alain Fayolle, lui-même professeur en entrepreneuriat. Ses chercheurs travaillent sur des questions telles que : par quels processus complexes des individus parviennent aux stades ultimes de la création entrepreneuriale ? Quels facteurs favorisent ou défavorisent la réussite entrepreneuriale ? Quels principes éducatifs et quelles « technologies » peuvent aider des individus porteurs de projets à aller au bout de leur aventure ? Cette étude de la dynamique des processus entrepreneuriaux dans différents contextes (secteurs, types de firmes, types d'individus) s'inscrit dans une perspective d'accompagnement des projets et des individus qui les ont élaborés et qui les portent. Le centre de recherche Processus Entrepreneuriaux d'EMLYON est composé aujourd'hui d'une dizaine de personnes. Il collabore activement avec plusieurs institutions en France et à l'étranger.

L'alliance de l'Ecole avec deux incubateurs de renommée internationale, Babson College à Boston (USA, N°1 mondial en entrepreneuriat) et l'Université de Zhejiang (considérée comme un acteur majeur de l'entrepreneuriat en Chine), additionnée à près de 100 accords avec des institutions de référence à travers le monde, garantit à l'Incubateur EMLYON la force d'un réseau académique de premier plan.

* classement « The Top 40 European Masters in Management – septembre 2007 »



EMLYON Business School en chiffres*

- 1872 : création de l'Ecole par des industriels de la Chambre de Commerce et d'Industrie de Lyon
- 1997 : le Groupe ESC Lyon devient EMLYON – Ecole de Management de Lyon
- 35 millions d'euros de budget de fonctionnement
- + de 2 700 étudiants rassemblant 60 nationalités
- + de 5 000 cadres d'entreprise en formation permanente par an
- 111 professeurs permanents (94 professeurs + 17 assistants de pédagogie et de recherche)
- 400 intervenants
- + de 16 000 diplômés dans 95 pays
- 99 Universités ou Business Schools étrangères partenaires
- 3 campus dans le monde : Lyon – Genève - Shanghai
- Triple accréditation : EQUIS, AACSB et AMBA



*actualisation chiffres rentrée 2007



EMLYON Business School dans les classements

■ Financial Times

"The Top 60 European Business Schools – décembre 2007

N°3 en France et N°9 en Europe

"The Top 40 European Masters in Management" – septembre 2007

N°6 des Masters of Science in Management

N°1 dans la catégorie « Best in entrepreneurship »

N°1 pour sa dimension internationale

"The Top 100 World MBA programmes" – janvier 2008

N°3 en France

N°28 en Europe

N°3 dans la catégorie « International Experience Rank »

N°4 dans la catégorie « Career Progress Rank »

■ Challenges

Palmarès des écoles de commerce – décembre 2007

N°4 « Formations d'excellence en entrepreneuriat et en finance d'entreprise. Très belle ouverture internationale »

■ SMBG

Classement des Mastères Spécialisés – mars 2008

N°1 Mastère Spécialisé Entreprendre

N°1 Mastère Spécialisé Marketing et Management des Services