

Taxe d'apprentissage 2009

PROGRAMME GRANDE ECOLE (ESC)



B **+** **C**
CADRES MOYENS CADRES SUPÉRIEURS
de plein droit

+ **A** EMPLOYÉS
par cumul
soit 100% du barème

Avant le 28 février 2009



EDUCATING ENTREPRENEURS FOR THE WORLD



Contribuez à préparer de jeunes entrepreneurs

en versant votre Taxe d'Apprentissage 2009
au Programme Grande Ecole (ESC) d'EMLYON Business School

TAXE
D'APPRENTISSAGE
PROGRAMME
GRANDE ECOLE (ESC)

Comment calculer votre taxe d'apprentissage ?

Calcul du barème possible pour EMLYON Business School

➤ **B** (Cadres Moyens) + **C** (Cadres Supérieurs)
de plein droit
+ **A** (Employés) par cumul
soit 100% du barème

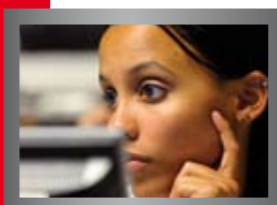
➤ Non habilitation à percevoir le QUOTA
sauf si apprenti

➤ Attention :
depuis 2006, plus de versement direct
aux écoles.

Contacts

➤ Taxe d'Apprentissage
Danielle GENTINE
T. 04 78 33 78 19
F. 04 78 33 77 00
taxe@em-lyon.com

➤ Partenariat Entreprises
Elisabeth DELANNOY
T. 04 78 33 70 54
F. 04 78 33 79 52
partenaires@em-lyon.com



International

Comprendre pour évoluer sans frontière

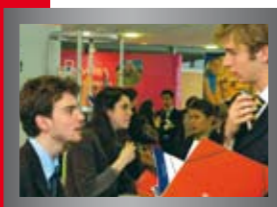
- EMLYON Business School est classée n° 1 européen pour la dimension internationale de son Programme Grande Ecole (ESC) par le Financial Times (septembre 2008),
- des parcours internationaux intégrant des problématiques multiculturelles,
- des enseignants venant du monde entier,
- dès la première année du Programme Grande Ecole (ESC), 360 étudiants en mission de 6 mois à l'étranger,
- 100 universités ou business schools étrangères partenaires.



Entrepreneuriat

Personnaliser chaque parcours
en fonction du projet personnel

- EMLYON Business School est classée n° 1 européen en Entrepreneuriat pour le Programme Grande Ecole (ESC) par le Financial Times (sept. 2008),
- le projet personnel et professionnel de chaque étudiant au cœur de son parcours,
- des enseignements en prise directe avec l'entreprise et ses mutations,
- 115 professeurs ainsi qu'un réseau de plus de 500 intervenants.



Carrières

Préparer l'employabilité de chacun
de nos étudiants

- un dispositif d'accompagnement carrières complet, adapté à tout moment au parcours de l'étudiant,
- plus de 14 000 offres de stages et 5 000 offres d'emploi junior dans l'année, mises en ligne en flux continu,
- des ateliers, rencontres et conférences permettant aux étudiants d'échanger avec des professionnels.

Campus

Vivre dans un lieu ouvert sur le monde



- 3 000 étudiants et 5 500 cadres en formation permanente,
- 25 associations étudiantes actives dans les domaines de l'entrepreneuriat (Junior Enterprise), de l'international (Opening), de l'humanitaire & du développement durable (Solidari'Terre Planète & Co), du sport (Raid Hannibal), des arts (Bureau des Arts)...
- de nombreuses manifestations rassemblant étudiants, entreprises et personnalités du monde économique, politique, social, sportif...

Entreprises

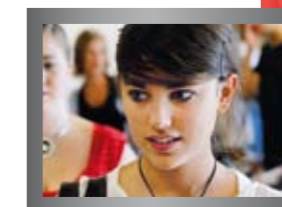
Construire des partenariats durables



- une gamme de services offerts aux entreprises partenaires : recrutement, événements inter-entreprises, présentations, interventions lors des Career Round-Tables, participation aux jurys d'admission, co-construction de contenus pédagogiques...
- des Careers Days (Journées Carrières) rassemblant plus de 100 entreprises chaque année sur le campus, avec un étudiant "accompagnateur" par entreprise.

Ouverture sociale

Contribuer à l'égalité des chances
pour tous



- des projets rassemblant différentes écoles : en septembre 2006, EMLYON Business School s'est associée à l'ENS LSH et à l'ENS Sciences pour lancer le programme "Trait d'Union Multicampus Multiquartiers" qui s'inscrit dans la mise en œuvre de la charte pour l'égalité des chances d'août 2005,
- des initiatives, des rencontres, des manifestations organisées par les associations d'étudiants d'EMLYON Business School.



➤ CONTACTS

Taxe d'Apprentissage

Danielle GENTINE - T. +33 (0) 4 78 33 78 19 - F. +33 (0) 4 78 33 77 00 - taxe@em-lyon.com

Partenariat Entreprises

Elisabeth DELANNOY - T. +33 (0) 4 78 33 70 54 - F. +33 (0) 4 78 33 79 52 - partenaires@em-lyon.com

Information à l'attention de votre Organisme Collecteur

➤ Préciser que votre versement est destiné à EMLYON Business School pour notre Programme Grande Ecole (ESC - Ecole Supérieure de Commerce).

➤ Notre adresse :
23 avenue Guy de Collongue
69134 Ecully Cedex

➤ Versement par chèque, à l'ordre de l'AESCRA.

➤ Versement par virement : CREDIT LYONNAIS
Code Banque : 30002 - Code Guichet : 01958
N° de compte : 0000060718P - Clé RIB : 61
Domiciliation : LCL LYON ABI GRAND LYON

Habilitation : Barème **B** (CM) + **C** (CS) de plein droit + **A** par cumul
soit 100% du barème
Pas de QUOTA (sauf si apprenti)



EMLYON Business School

23 avenue Guy de Collongue
F- 69134 Ecully cedex
T. +33 (0) 4 78 33 78 00
F. +33 (0) 4 78 33 61 69

Fondée en 1872,
EMLYON Business School
est affiliée à la Chambre
de Commerce et d'Industrie de Lyon

www.em-lyon.com